

Инструкция по установке экземпляра ПО Кампус, предоставленного для проведения экспертной проверки

Программа «Кампус Навигатор»

Оглавление

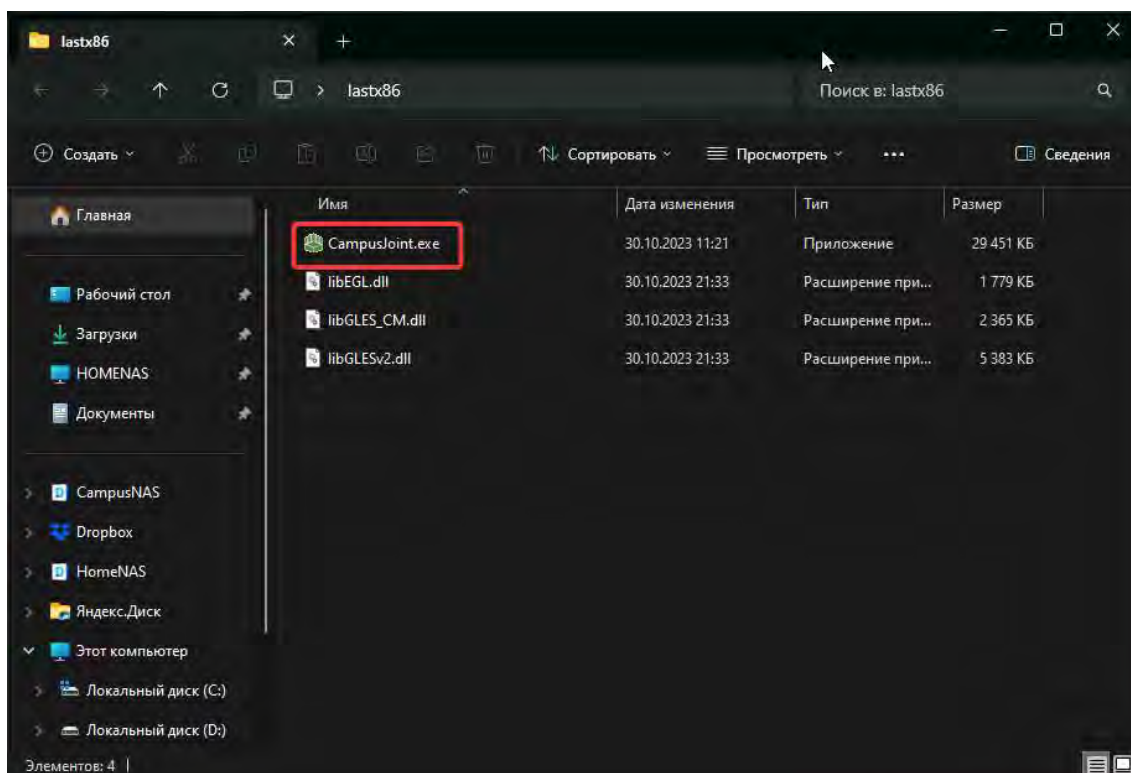
1. Предупреждение 3
2. Алгоритм запуска ПО Кампус на компьютерах под управлением Windows x86..... 3

1. Предупреждение

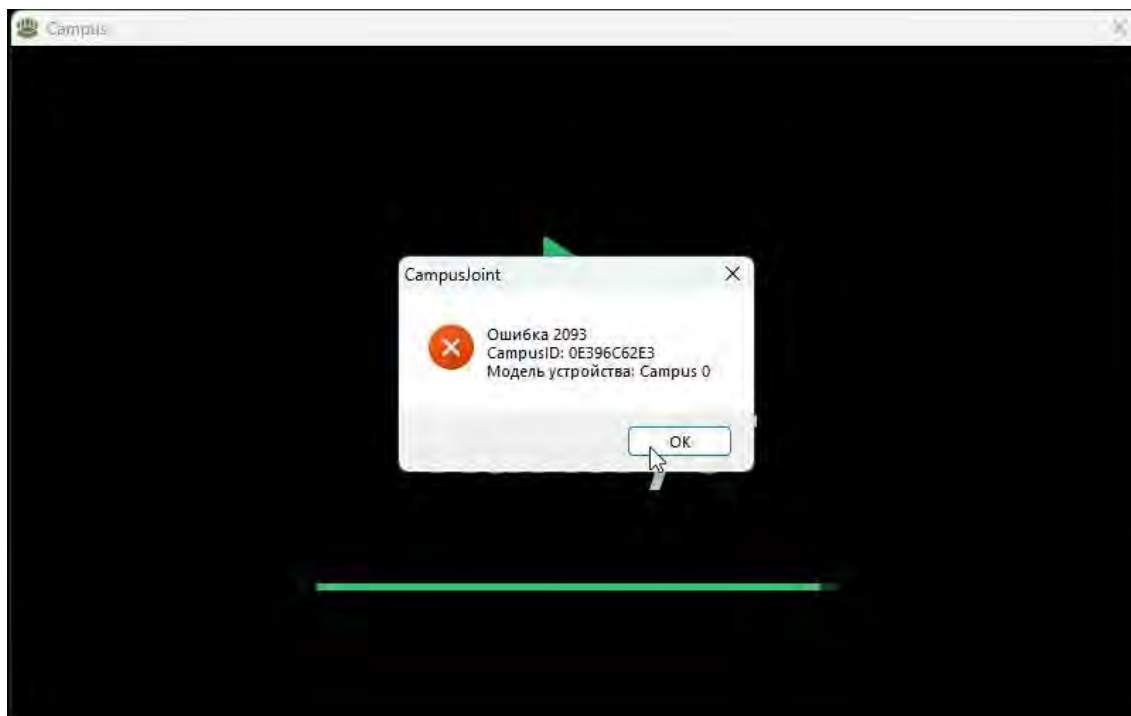
Внимание: программа предназначена для работы на embedded устройствах под управления Windows Compact Edition 7, концепция разработки которой заключается в том, что такая программа будет работать, будучи встроенной непосредственно в устройство, которым она управляет. Однако демонстрационная версия может быть запущена на компьютерах под управлением Windows (7 и выше) с некоторыми ограничениями. Используемые языки программирования

2. Алгоритм запуска ПО Кампус на компьютерах под управлением Windows x86

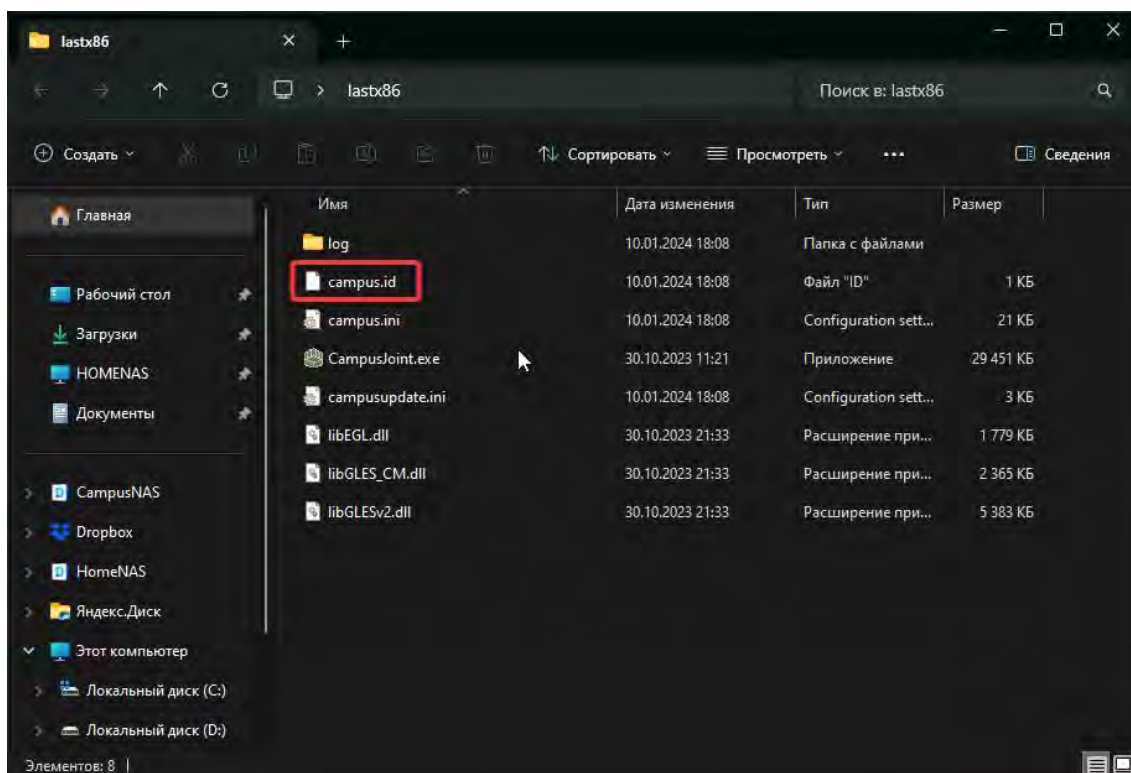
1. Необходимо скачать последнюю версию ПО для Windows x86 по адресу <https://campusagro.com/files/lastx86.zip>
2. Распаковать архив используя любой архиватор и запустить файл CampusJoint.exe



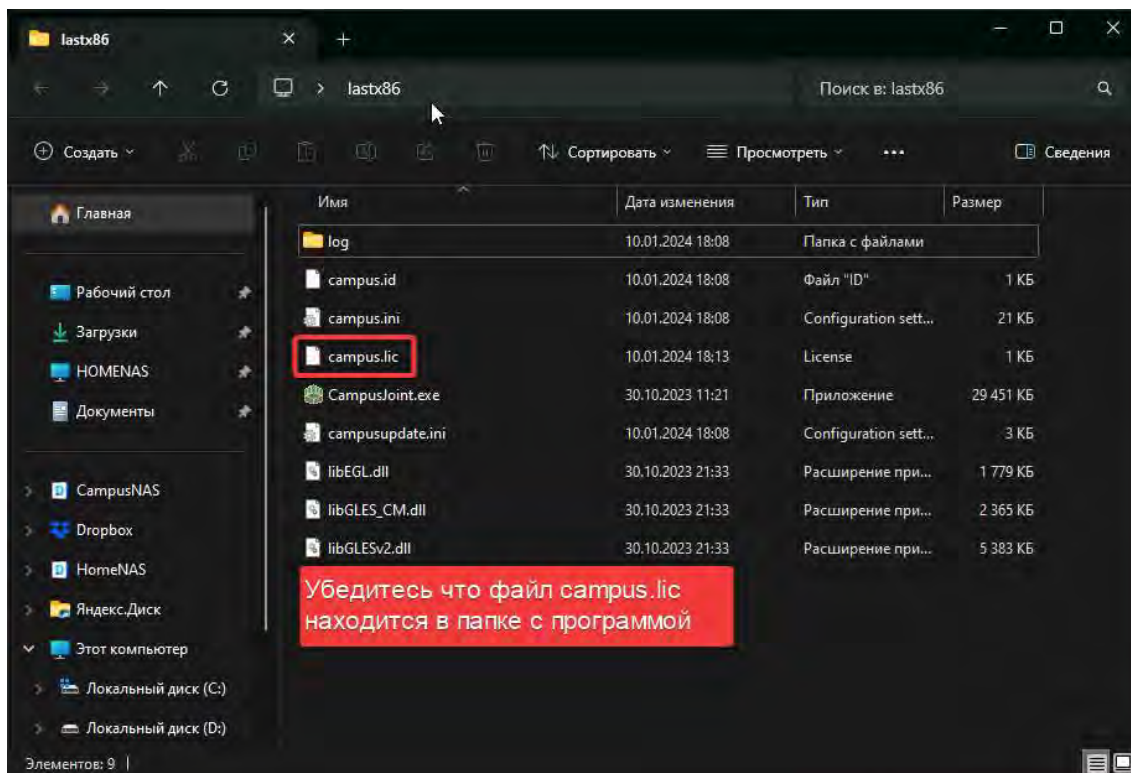
3. Программа попросит активировать лицензию, о чем выдаться соответствующая ошибка.



4. Программа сгенерирует файл ключа **campus.id** в том же каталоге, из которого запускался исполняемый файл. Это файл **campus.id** необходимо отправить на почту rv@campusagro.com



5. В ответ на письмо вам будет выслан файл лицензии **campus.lic**, который необходимо разместить в каталоге с исполняемой программой.



6. Повторно запустить **CampusJoint.exe**. Программа успешно запустится.

Внимание перед началом работы ПО обязательно изучите пункт 0 Оглавление

1. Предупреждение 3
2. Алгоритм запуска ПО Кампус на компьютерах под управлением Windows x86..... 3

текущего документа

