

**Описание технических средств, необходимых
для активации, выпуска, распространения,
управления лицензионными ключами
программного обеспечения**

Программа «Кампус Навигатор»

Оглавление

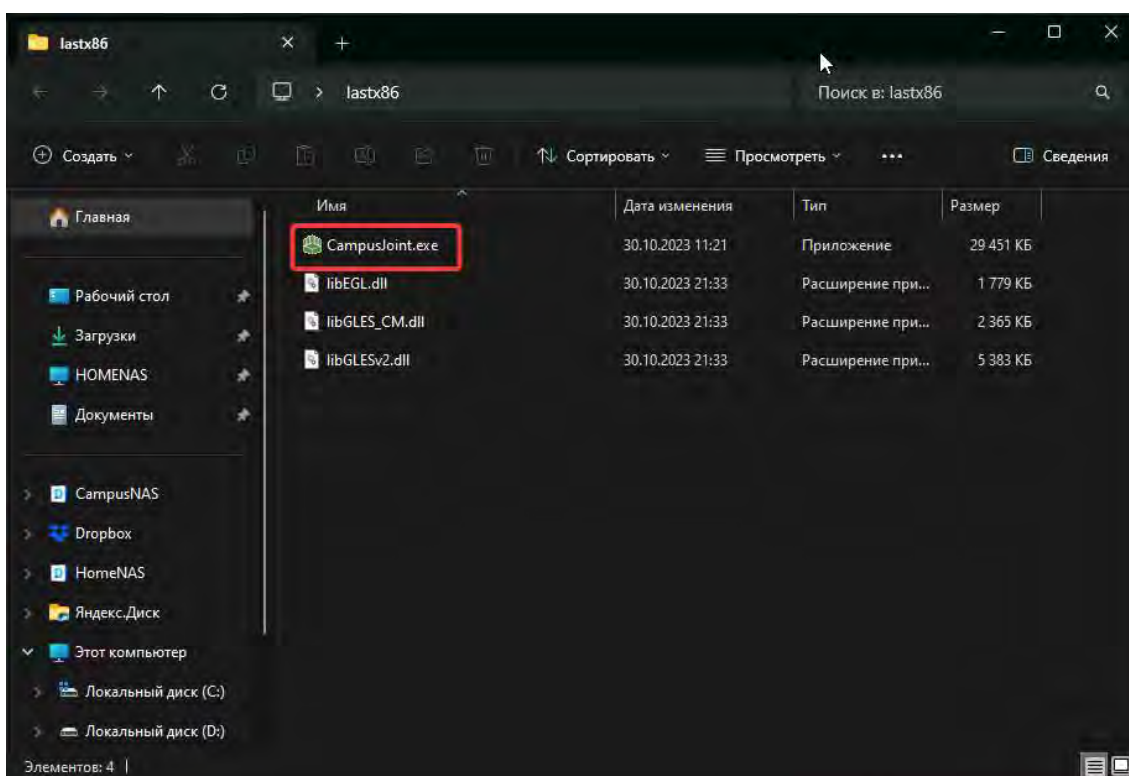
1. Алгоритм лицензирования..... 3
2. Алгоритм запуска ПО Кампус на компьютерах под управлением Windows x86..... 3

1. Алгоритм лицензирования

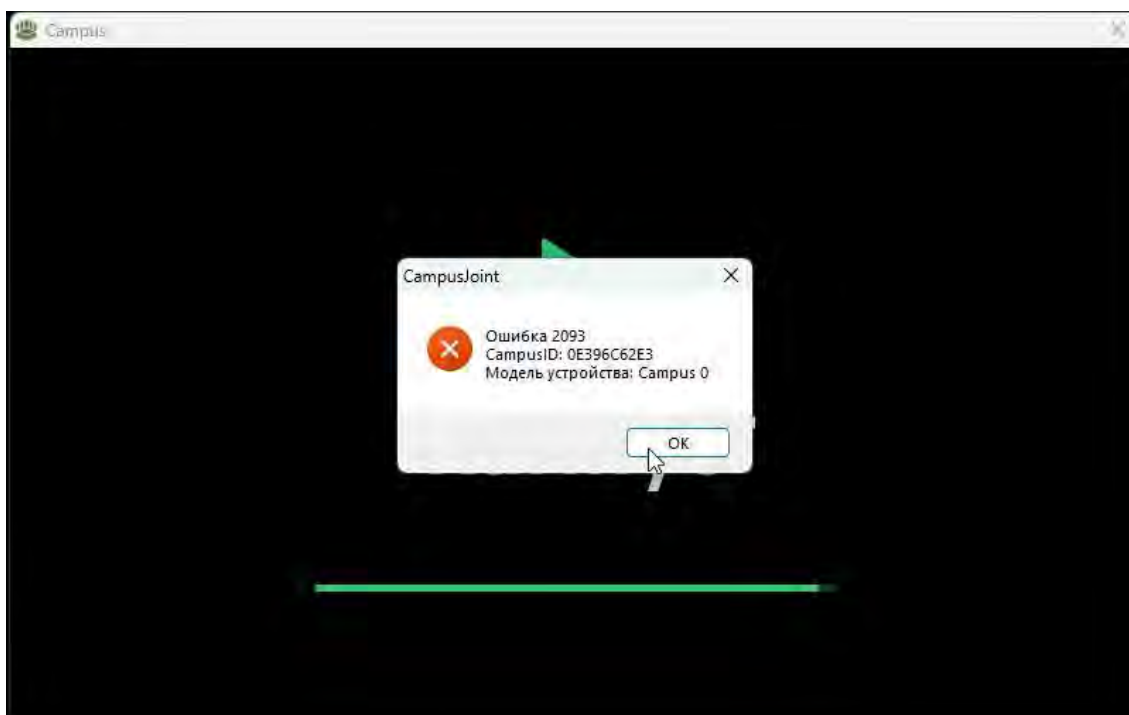
При первом запуске на новом устройстве программа получает его идентификационный номер, после чего обрабатывает его по специальным алгоритмам и генерирует файл ключа **campus.id**. На основе этого ключа, с помощью специальной программы, генерируется файл лицензии **campus.lic**.

2. Алгоритм запуска ПО Кампус на компьютерах под управлением Windows x86

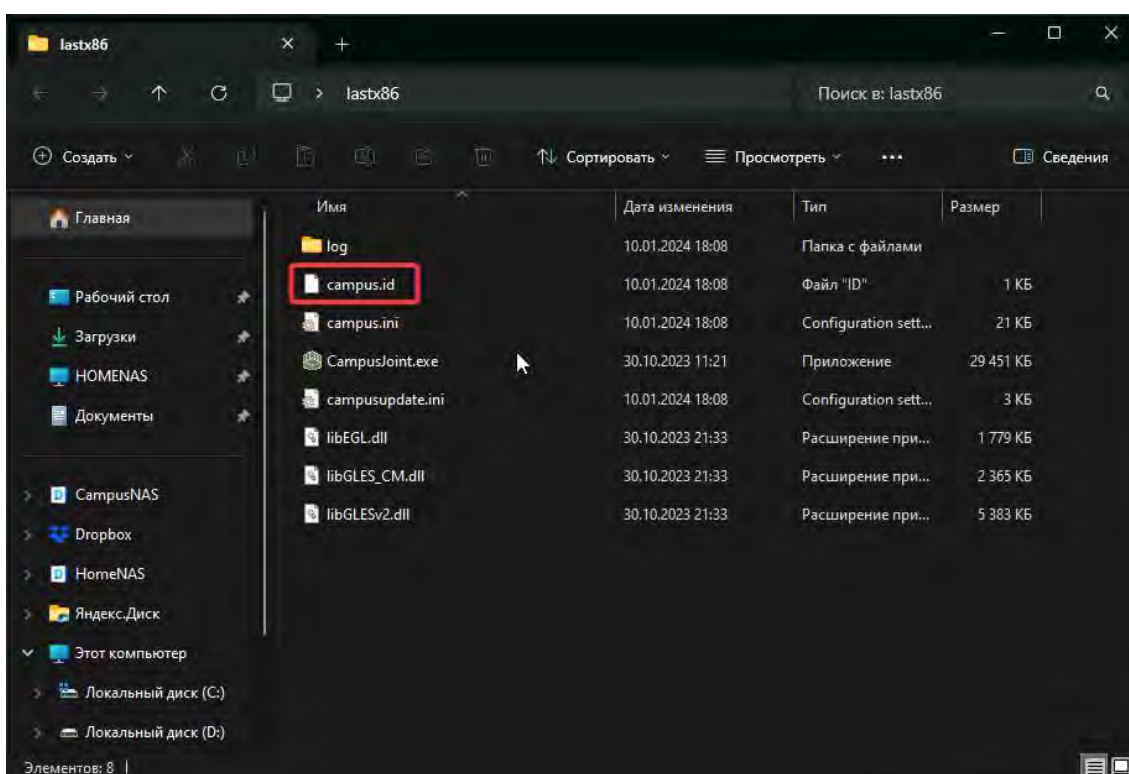
1. Необходимо скачать последнюю версию ПО для Windows x86 по адресу <https://campusagro.com/files/lastx86.zip>
2. Распаковать архив используя любой архиватор и запустить файл CampusJoint.exe



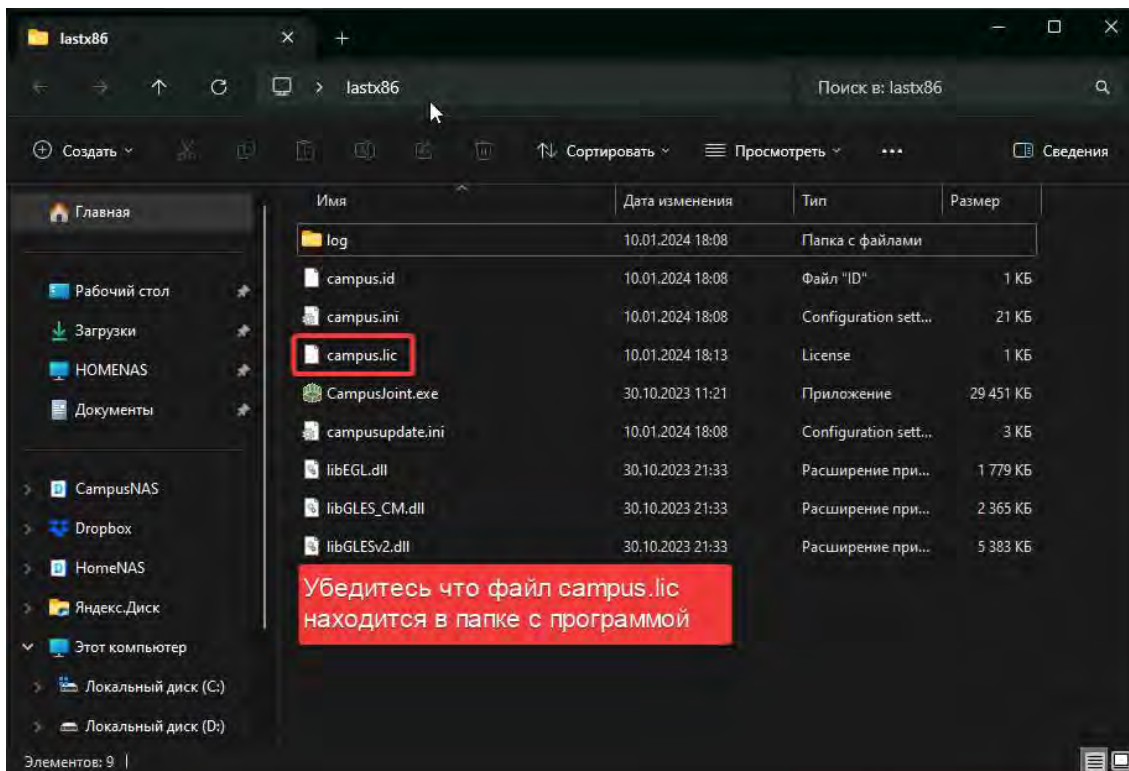
3. Программа попросит активировать лицензию, о чем выдаться соответствующая ошибка.



4. Программа сгенерирует файл ключа **campus.id** в том же каталоге, из которого запускался исполняемый файл. Это файл **campus.id** необходимо отправить на почту rv@campusagro.com



5. В ответ на письмо вам будет выслан файл лицензии **campus.lic**, который необходимо разместить в каталоге с исполняемой программой.



6. Повторно запустить **CampusJoint.exe**. Программа успешно запустится.

Внимание перед началом работы ПО обязательно изучите пункт 0 Оглавление

1. Алгоритм лицензирования..... 3
2. Алгоритм запуска ПО Кампус на компьютерах под управлением Windows x86..... 3

текущего документа

